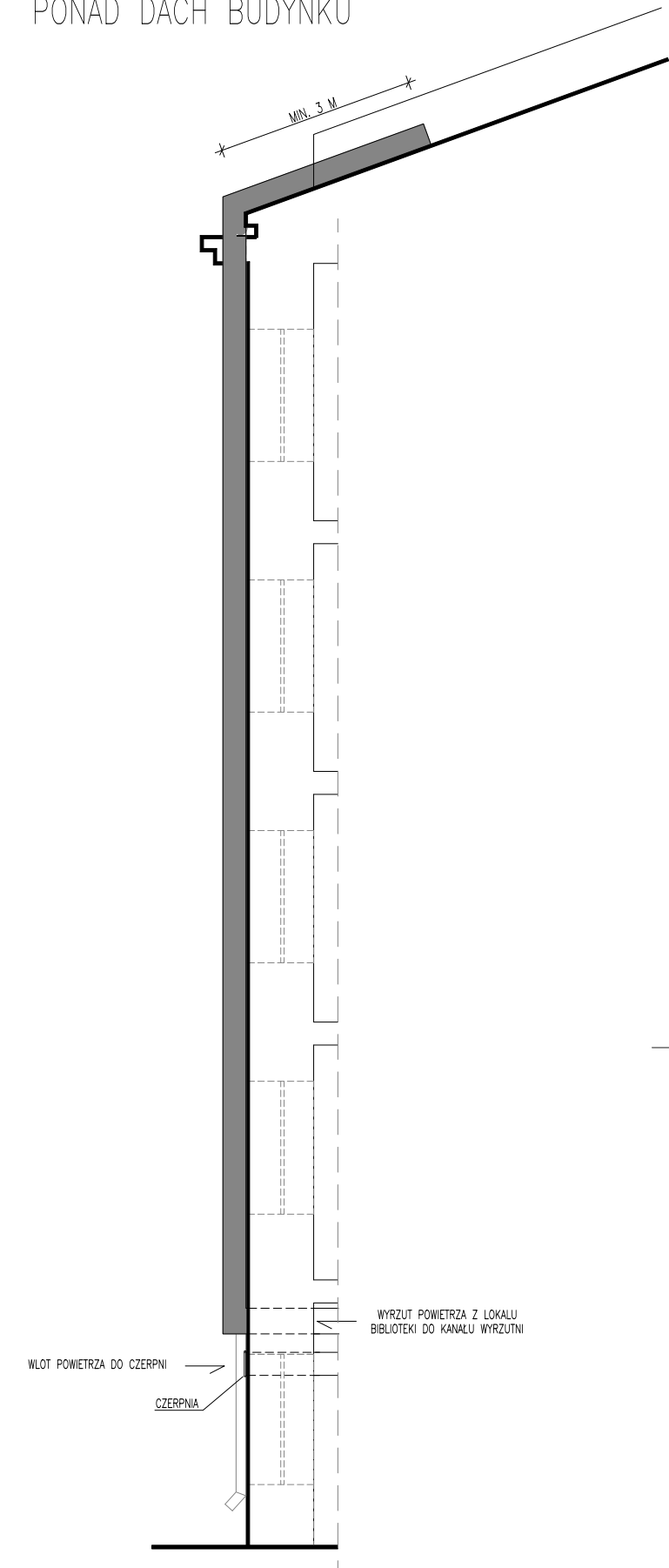
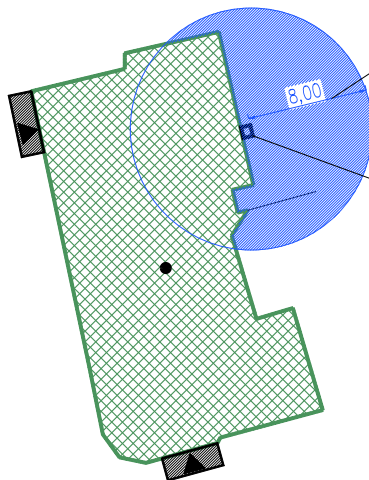


SCHEMAT 1:100
WYPROWADZENIE WYRZUTNI
PONAD DACH BUDYNKU



LOKALIZACJA ELEMENTÓW WENTYLACJI I KLIMATYZACJI WYKONANA ZOSTAŁA W FORMIE ZABEZPIECZONEJ PRZED OPADAMI ATMOSFERYCZNYMI I DZIAŁANIEM WIATRU. WYPROWADZENIE WYWIEWANEGO POWIETRZA PONAD DACH BEZ POWODOWANIA ZAGROŻENIA ZDROWIA UŻYTKOWNIKÓW BUDYNKU I LUDZI W JEGO OTOCZENIU ORAZ BEZ WYWIERANIA SZKODLIWEGO WPŁYWU NA BUDYNEK.

PLAN SYTUACYJNY 1:500
STREFA BEZPIECZEŃSTWA CZERPNI

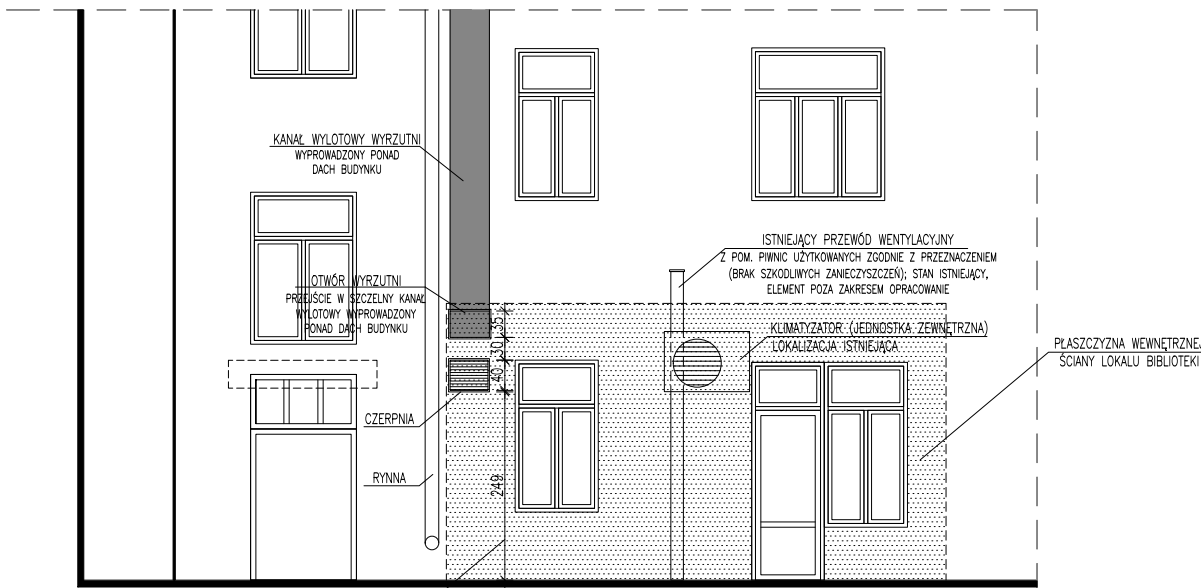


STREFA 8 M W RZUCIE POZIOMYM OD ULIC, PARKINGÓW POWYŻEJ 20 STANOWISK POSTOJOWYCH, MIEJSC GROMADZENIA ODPADÓW STAŁYCH, WYWIEWEK KANALIZACYJNYCH ORAZ INNYCH ŹRÓDEŁ ZANIECZYSZCZENIA POWIETRZA;
W W/W STREFIE NIE WYSTĘPUJĄ WSKAZANE OGRANICZENIA UNIEMOŻLIWIAJĄCE LOKALIZACJĘ CZERPNI POWIETRZA;

DZIEDZINIEC WEWNĘTRZNY; W OBRĘBIE DZIEDZIŃCA W WYZNACZONEJ STREFIE NIE PRZEWIDZIANO MOŻLIWOŚCI PARKOWANIA SAMOCHODÓW ORAZ NIE PRZEWIDZIANO LOKALIZACJI OSŁONY SMIETNIKOWEJ

LOKLIZACJA CZERPNI POWIETRZA

SCHEMAT 1:100
LOKALIZACJA ELEMENTÓW WENTYLACJI
NA ŚCIANIE ZEWNĘTRZNEJ LOKALU BIBLIOTEKI



WARUNEK MINIMALNEJ ODLEGŁOŚCI CZERPNI OD POZIOMU TERENU WYNOSZĄCEJ 2 M ZOSTAŁ ZACHOWANY

PROJEKT ARCHITEKTONICZNO-BUDOWLANY		
INWESTYCJA: PRZEBUDOWA, REMONT ORAZ ZMIANA SPOSOBU UŻYTKOWANIA LOKALU USŁUGOWEGO Z PRZEZNACZENIEM NA BIBLIOTEKĘ PUBLICZNĄ W DZIELNICY WOLA M. ST. WARSZAWY		
TEMAT RYSUNKU	SKALA	NR RYSUNKU
SCHEMAT LOKALIZACJI ELEMENTÓW WENTYLACJI	1:100	P.AB.03
ARCHITEKTURA: MGR INŻ. ARCH. MARTA ZIONKOWSKA	PODPIS	DATA
UPR. DO PROJEKT. BEZ OGR. W SPEC. ARCHITEKTONICZNEJ NR 248/LBOOK/2019		20.03.2025
ARCHITEKTURA SPRAWDZENIE: MGR INŻ. ARCH. OLGA SMOLEŃ	PODPIS	DATA
UPR. DO PROJEKT. BEZ OGR. W SPEC. ARCHITEKTONICZNEJ NR 0316/LBOOK/2023		20.03.2025
OPRACOWANIE:	MGR INŻ. ARCH. GRZEGORZ KŁODA	PODPIS
ZESPÓŁ PROJEKTOWY	MGR INŻ. ARCH. JUSTYNA BARAN	DATA
	MGR INŻ. ARCH. MARTA ZIONKOWSKA	20.03.2025